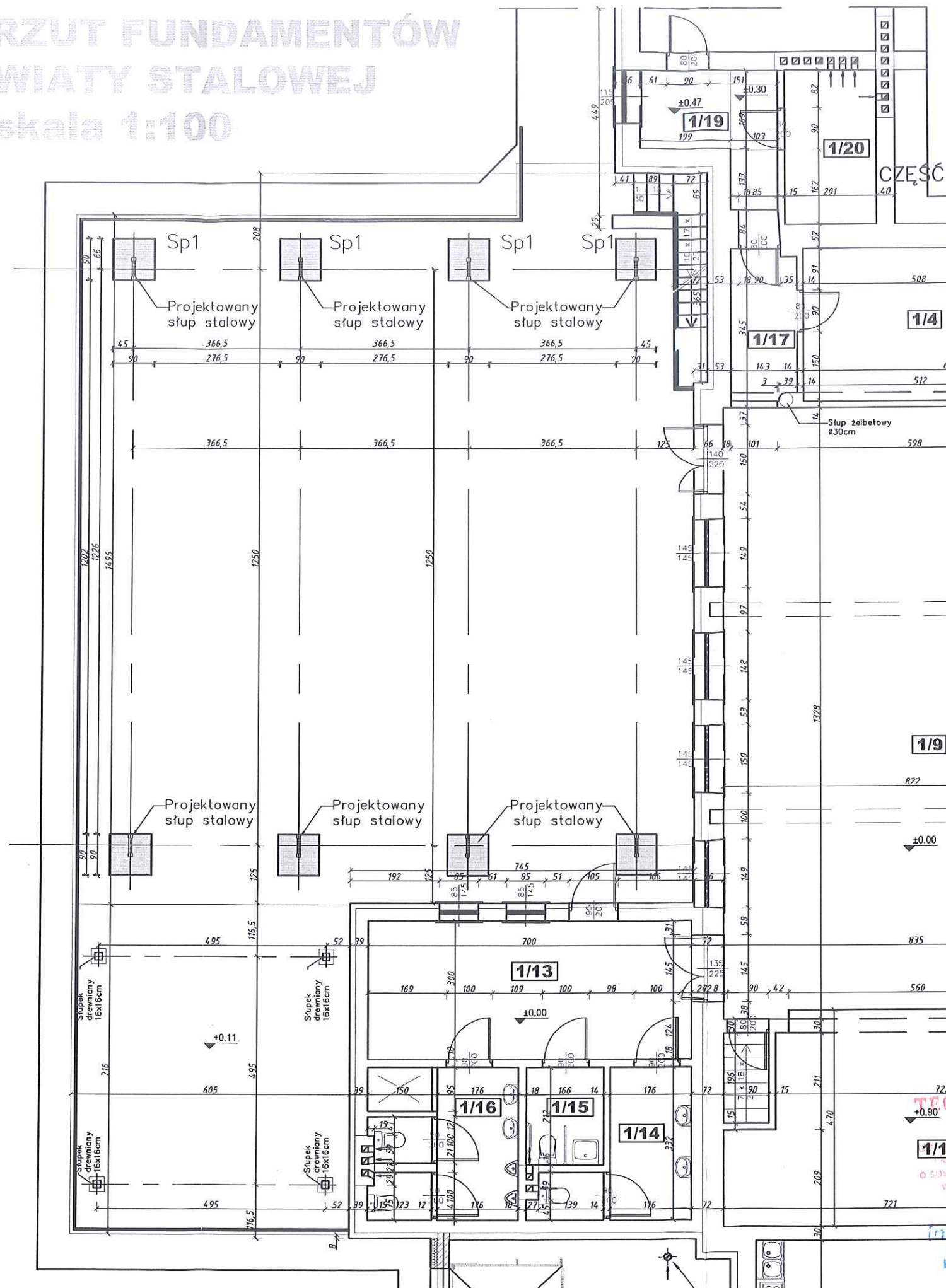


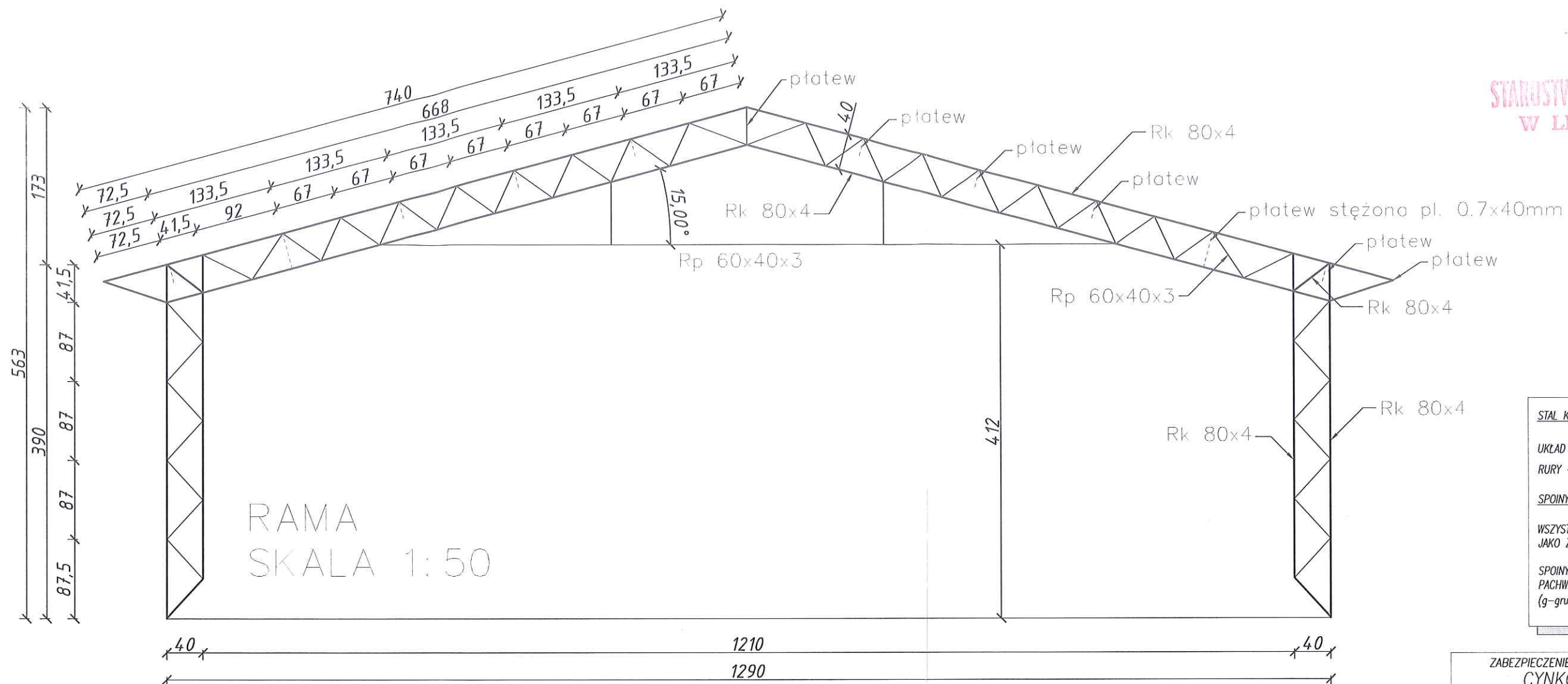
70



[illegible]

SPRAWDZIK:
INŻ. STANISŁAW SIĘK
upr. bud. proj. ogólność
konstr. bud. bez ograniczeń
ogr. w zakresie arch.
Nr 139/TBG/04

PROJEKT: 028-17	WOLF TOWERS PROJECT MARIUSZ MATEJCZUK PROJEKTOWANIE ARCHITEKTONICZNE I KONSULTING J.N.B. 08-110 SŁOULCE, ul. B. Chrobrego 6 / 157 e-mail: m.matejczuk@wp.pl, phone.com 18P 3221-202-56-71 ; 18P GOF: 14-710-138-5 tel. 608 - 249 - 053	TYTUŁ: Przebudowa i rozbudowa filii Ośrodka domu kulturalny w Woli Zarzyckiej WIATA STAŁOWA
LOKALIZACJA:	Wola Zarzycka działka nr ewid. 11842	
INWESTOR:	OŚRODEK KULTURY Nowa Sarzyna	FAZA: PROJ. BUD.
PROJEKTANT:	mgr inż. Mariusz Matejczuk upr. MAZ/0551/POOK/13	DATA: 03.2017
REWIZJA 2	PODPIS  RZUT PRZYZIEMIA	BRANŻA: KONST.
	RYSUNEK 101	

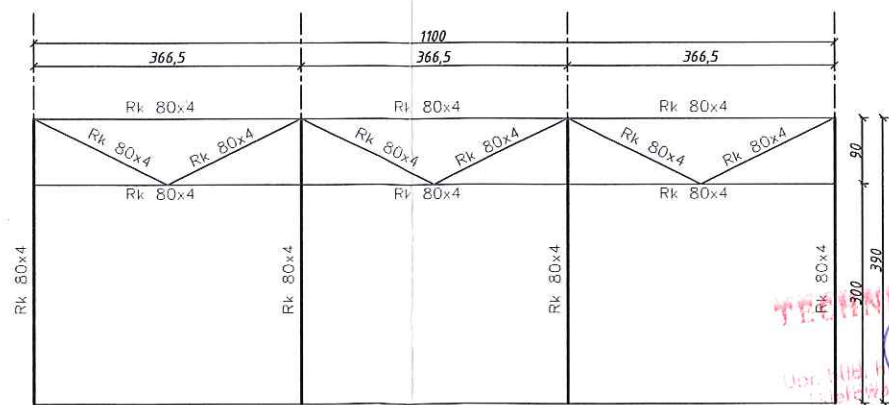
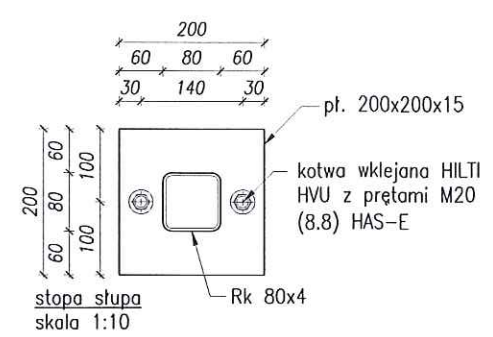


STAL KONSTRUKCYJNA:
UKŁAD KONSTRUKCYJNY-S235
RURY - S235JR
SPOINY:
WSZYSTKIE SPOINY WYKONAĆ
JAKO ZAMKNIĘTE.
SPOINY NIEOZNACZONE
PACHWINOWE gr. 0,4g
(g-grubość cieńszego elementu)

ZABEZPIECZENIE ANTYKOROZYJNE
CYNKOWANIE

WARUNKI WYKONANIA I ODBIORU
w/g PN-B-06200

KLAS KONSTRUKCJI STALOWEJ - 2
KLASA WADLIWOŚCI SPOIN - C



ŚCIANA BOCZNA
SKALA 1:100

elementy konstrukcji stalowej powinien sprawdzić, pod
względem prostoliniowości, inspektor nadzoru lub
kierownik budowy i po odebraniu potwierdzić wpisem do
dziennika budowy

PROJECT: 028-17 		WOLF TOWERS PROJECT MARIUSZ MATEJCZUK PROJEKTOWANIE ARCHITEKTONICZNE I KONSTRUKCYJNE 68-110 ŚLIEŚCIE, ul. B. Czerwego 8/57 e-mail: rek-sztym@wpia.kiblog.com HP: 821-202-58-71 / REGON: 141-700-131 tel. 605 - 249 - 053		TYTUŁ: Przebudowa i rozbudowa filii ośrodka domu kultury w Woli Zarzyckiej WIATA STAŁOWA	
LOKALIZACJA: Wola Zarzycka działka nr ewid. 11842		FAZA: PROJ. BUD.			
INWESTOR: OŚRODEK KULTURY Nowa Sarzyna		DATA: 03.2017			
PROJEKTANT: mgr inż. Mariusz Matejczuk upr. MAZ/0551/POOK/13		PODPIS 		BRANŻA: KONST.	
REWIZJA 2		RAMA, ŚCIANA BOCZNA		RYSUNEK 104	

80x4
300 350
PROJEKTOWANIE
TECHNIKI BUDOWLANEJ
Jan Hara
Warszawa, ul. W. W. W. 71, 00-680 Warszawa
Specjalność: konstr. budowl.
Specjalność: konstr. budowl.
Wydane przez: W. W. W. w. Tarnob.
dn. 28.06.1988 r.
SPRAWDZIŁ
inż. STANISŁAW SIEK
upr. bud. proj. specjalność
konstr. bud. bez ograniczeń
ogr. w zakresie arch.
Nr 139/TSGr94